

ANDALUCIA<sup>27</sup>

# IPA27

Índice de Prosperidad  
Andaluz

**Fundación Andalucía 27**

9 de junio de 2026

---

# I. INTRODUCCIÓN \_\_\_\_\_

ANDALUCIA<sup>27</sup>

## Dirección Técnica

### **Manuel Alejandro Hidalgo**

Profesor de Economía Aplicada (UPO).  
En colaboración con **EY Insights**.

## Misión del Consejo

Garantizar la independencia, el rigor estadístico y la excelencia académica en el IPA27.

## Consejo Técnico Asesor

**Rafael Doménech** BBVA Research / Univ. de Valencia.

**Olga Cantó** Universidad de Alcalá.

**Antonio Villar** IVIE / Universidad Pablo de Olavide.

**Miguel Ángel García** Universidad Rey Juan Carlos.

**Lucía Gorjón** Fundación ISEAK.

# ¿Qué es el IPA-27 y cómo se ha elaborado?

## Referente metodológico

- Inspirado en indicadores globales de prosperidad, especialmente el **Legatum Prosperity Index**.
- Adaptado a la realidad regional andaluza con rigor econométrico.

## ¿Cómo se estructura?

- **24 Indicadores** empíricos de alto impacto.
- Agrupados en **12 Pilares** estratégicos (4 por cada dominio).
- Conformar una visión integral de la capacidad de generar bienestar y libertad.

## Definición de Prosperidad

Más allá del PIB: La capacidad de una sociedad para generar oportunidades empresariales, seguridad, inclusión social y desarrollo de las personas de forma sostenible.

# II. ARQUITECTURA ---

ANDALUCIA<sup>27</sup>

## Índice de Prosperidad Andaluz (IPA27)



- **24 Indicadores** seleccionados por su relevancia y periodicidad.
- **12 Pilares** estratégicos (2 indicadores por pilar).
- Agregación geométrica para detectar cuellos de botella.

# Dominio 1: Sociedades Inclusivas

<b>Pilar</b>	<b>Indicador</b>	<b>Descripción / Proxy</b>
<b>1. Seguridad</b>	SEG_BAL SEG_CRI	Balance de percepción de seguridad ciudadana. Tasa de criminalidad (delitos por 1.000 hab).
<b>2. Libertad</b>	LIB_ODI LIB_SEX	Delitos de odio y discriminación. Índice de libertad y seguridad sexual/género.
<b>3. Gobernanza</b>	GOB_DES GOB_EFF	Índice de desafección con las instituciones. Eficiencia y calidad percibida del gobierno.
<b>4. Cap. Social</b>	SOC_ASO SOC_PAR	Dinamismo del tejido asociativo. Participación en procesos democráticos/sociales.

## Dominio 2: Economías Abiertas

<b>Pilar</b>	<b>Indicador</b>	<b>Descripción / Proxy</b>
<b>5. Inversión</b>	INV_HIP INV_IED	Inversión en activos fijos y sector inmobiliario. Inversión Extranjera Directa (captación de capital).
<b>6. Empresas</b>	EMP_NAT EMP_SOC	Natalidad empresarial (nuevas sociedades). Supervivencia y densidad del stock empresarial.
<b>7. Infraestr.</b>	INF_BAN INF_TRA	Despliegue y uso de banda ancha ultra-rápida. Accesibilidad y calidad de redes de transporte.
<b>8. Calidad Ec.</b>	ECO_RBHpc ECO_COL	Renta Bruta de los Hogares per cápita. Evolución del coste laboral y remuneración.

## Dominio 3: Personas Empoderadas

<b>Pilar</b>	<b>Indicador</b>	<b>Descripción / Proxy</b>
<b>9. Vida</b>	VID_ARO VID_PAR	Tasa de riesgo de pobreza o exclusión (AROPE). Tasa de paro trimestral armonizada.
<b>10. Salud</b>	SAL_ESP SAL_SAT	Esperanza de vida al nacer. Satisfacción con los servicios sanitarios públicos.
<b>11. Educación</b>	EDU_ABA EDU_SUP	Tasa de abandono escolar temprano. Población adulta con estudios superiores.
<b>12. Conoc.</b>	CON_IDI CON_OCI	Gasto en I+D sobre el PIB regional. Ocupación en sectores de alta tecnología.

# III. METODOLOGÍA\_\_\_\_\_

ANDALUCIA<sup>27</sup>

# Fuentes Oficiales y Automatización de Datos

## Rigor en el Origen

- **Fuentes 100% Oficiales:** INE, IECA, Ministerios, Banco de España y Eurostat.
- **Trazabilidad Total:** Cada dato está vinculado a su URL de origen y metadatos técnicos.
- **Master Dictionary:** Sistema centralizado de metadatos que garantiza consistencia conceptual.

## Workflow Automatizado

- 1 Extracción vía API/Scraping.
- 2 Limpieza y validación de outliers.
- 3 Armonización trimestral.
- 4 Carga en base de datos productiva.

# Tratamiento de Series Trimestrales y Nowcasting

Para obtener un índice de alta frecuencia (trimestral), aplicamos una batería de técnicas econométricas:

- **Desestacionalización (STL):** Separación de tendencia y ciclo mediante *Seasonal-Trend decomposition using LOESS*.
- **Desagregación Temporal (Chow-Lin):** Transformación de series anuales a trimestrales utilizando indicadores de alta frecuencia relacionados.
- **Nowcasting (Modelos ARIMA):** Estimación de los trimestres más recientes cuando existe un retardo en la publicación oficial, permitiendo una visión en tiempo real (T-0).

*Resultado: Un índice dinámico que reacciona a la coyuntura trimestral sin ruido estacional.*

# Normalización por Techos Fijos

## ¿Por qué Techos Fijos en lugar de Min-Max?

- **Comparabilidad Temporal:** El Min-Max tradicional depende de la muestra; si un dato mejora, los límites cambian.
- **Techos Fijos (5 Años):** Fijamos umbrales de "Prosperidad Ideal" "Prosperidad Mínima" basados en benchmarks regionales y objetivos estratégicos.

## Estabilidad

- Permite observar si Andalucía avanza hacia el objetivo absoluto, no solo hacia la media.

### Escalado 0-100

$$Score = \frac{X - \text{Mínimo}}{\text{Techo} - \text{Mínimo}} \times 100$$

# IV. RESULTADOS

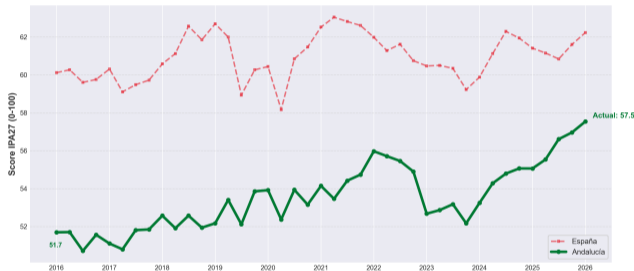
---

ANDALUCIA<sup>27</sup>

# Evolución Temporal de la Prosperidad en Andalucía

Evolución Temporal del Índice de Prosperidad de Andalucía (IPA27)  
Comparativa con la Media Nacional (España)

ANDALUCIA<sup>27</sup>



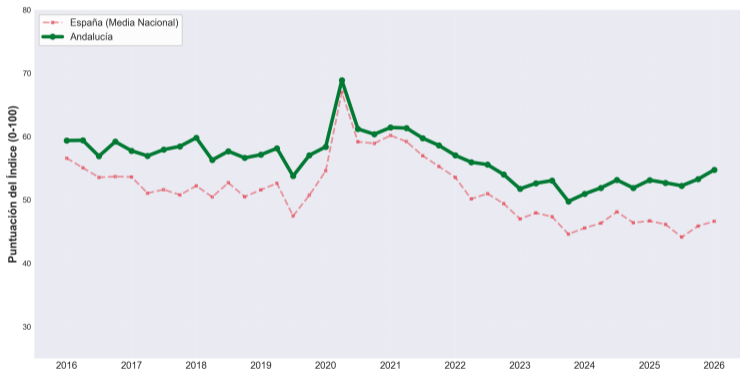
## Trayectoria de Progreso

- El Índice de Prosperidad de Andalucía ha aumentado en **+5,8 puntos** desde 2016 (un **+11,3 %**) frente a los **+2,1 puntos** que ha aumentado la media de CCAA en España (un **+3,5 %**). El **76 %** de esa mejoría se ha producido desde el tercer trimestre de 2023 (**4,4 puntos** de los **5,8** totales).
- El Índice ha aumentado especialmente desde el tercer trimestre de 2023, con un crecimiento de **+4,4 puntos** (un **+8,2 %**) frente a los **+1,9 puntos** (**+3,1 %**) que ha aumentado en ese periodo la media de CCAA en España.
- Los motores del crecimiento del Índice en ese periodo han sido el dominio de “**Economías Abiertas**”, que se ha incrementado desde el tercer trimestre de 2023 en **9,0 puntos** (**21,7 %**) en Andalucía frente a los **5,8 puntos** en España (**10,0 %**), y el de **Sociedades Inclusivas**, que se ha incrementado **1,7 puntos** (**3,2 %**) frente a una caída en España de **-0,7 puntos** (**-1,5 %**).

ANDALUCIA<sup>27</sup>

# Dominio 1: Sociedades Inclusivas (+1,7 puntos, 2023T3 vs 2026Q1)

Evolución del Dominio: SOCIEDADES INCLUSIVAS

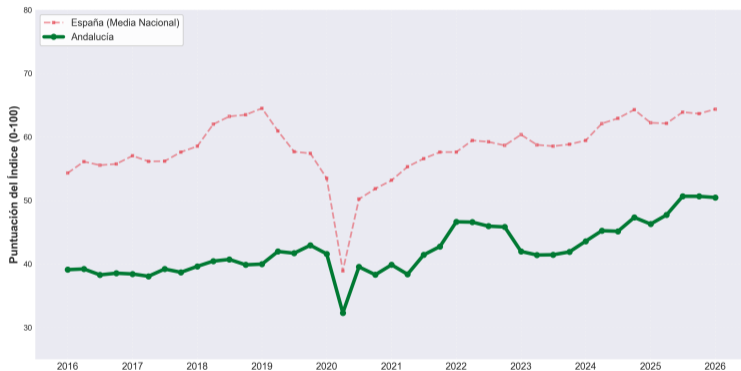


## Liderazgo Institucional

- Andalucía registra a lo largo de todo el período de análisis mejores resultados que la media de CCAA en España en el dominio de Sociedades Inclusivas, situándose el Primer Trimestre de 2026 **8,1 puntos** (un **17,4 %**) por encima de la media nacional.
- Andalucía ha aumentado su ventaja con el resto de las CCAA en **5,3 puntos** desde 2016.
- Desde 2023, Andalucía registra leves mejorías en el dominio “Sociedades Inclusivas” (**1,7 %**) pese a la reducción general respecto a los niveles de 2016.

# Dominio 2: Economías Abiertas (+11,4 puntos, 2016Q1 vs 2026Q1)

Evolución del Dominio: ECONOMÍAS ABIERTAS



## Motor de Convergencia

- Andalucía ha mejorado sus indicadores del dominio de “Economías Abiertas” en **11,4 puntos** (un **29,0 %**) desde 2016, frente a los **10,1 puntos** (un **18,5 %**) de la media nacional, reduciendo su brecha con la media de las CCAA en **1,3 puntos** (un **8,5 %** menos).
- El grueso de la mejoría de los indicadores de “Economías Abiertas” en Andalucía se ha producido desde 2023, registrando una mejora de **9,0 puntos** (**21,7 %**) frente a los **5,8 puntos** (**10,0 %**) de la media nacional, y reduciendo la brecha desde los **17,9 puntos** hasta los **13,9 puntos**.
- Este dominio pretende medir los avances en los niveles de Inversión, Empresas, Infraestructuras y Calidad Económica en general.

# Dominio 3: Personas Empoderadas (+9,4 puntos, 2016Q1 vs 2026Q1)

Evolución del Dominio: PERSONAS EMPODERADAS

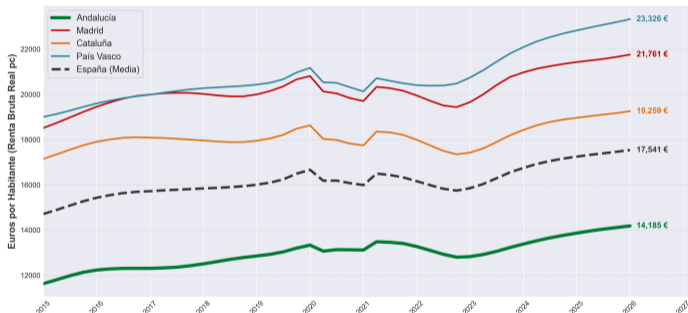


## Suelo Social Consolidado

- Andalucía ha mejorado sus indicadores del dominio de “Personas Empoderadas” en **9,4 puntos** (un **15,9%**) desde 2016, frente a los **9,6 puntos** (un **13,5%**) de la media nacional, lo que supone un ligero aumento de la brecha con la media de las CCAA en **0,2 puntos** (un **4,0%**).
- Este dominio pretende medir los avances en los niveles de Vida, Salud, Educación y Conocimiento.

# Brecha de Prosperidad Material: Renta per Cápita

Comparativa de Renta Bruta per Cápita por Comunidad Autónoma

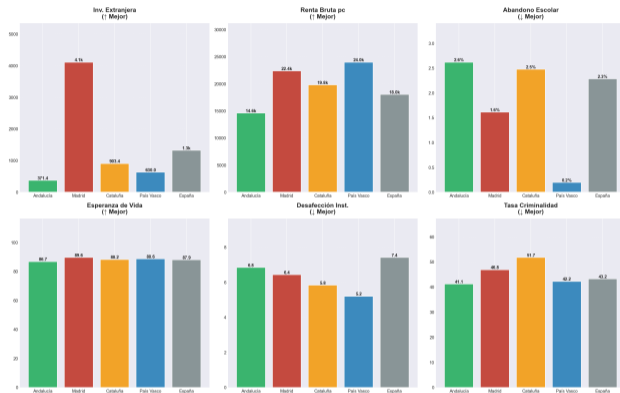


## El Reto de la Riqueza

- Comparativa con los motores: **Madrid, Cataluña y País Vasco**.
- Aunque la prosperidad social (IPA27) converge, la renta per cápita sigue siendo el eje donde la brecha es más difícil de cerrar.

# Comparativa de Resultados: Andalucía vs Líderes Nacionales

COMPARATIVA MULTIDIMENSIONAL: ANDALUCÍA EN EL ESCENARIO NACIONAL  
(Escala Real Estimada desde el Índice)



- **Ejes Prioritarios:** Comparativa directa en 6 dimensiones clave (Economía, Educación, Salud y Gobernanza).
- **Benchmarks:** Visualización empírica del diferencial real frente a Madrid, Cataluña y País Vasco para identificar los márgenes de mejora necesarios.

# Gracias por su atención

---

Persona de contacto: *mhidper@upo.es*